

Programme de formation Quickstart Power BI



Be-Cloud
ACHIEVE MORE



Microsoft Partner

Gold Cloud Productivity
Gold Cloud Platform
Gold Small and Midmarket Cloud Solutions

Microsoft
Partner

2021 Partner of the Year Finalist
Modern Workplace for SMB Award



Qualiopi 
processus certifié

 RÉPUBLIQUE FRANÇAISE

La certification qualité a été délivrée au
titre de la catégorie d'action suivante :

ACTIONS DE FORMATION

Objectif professionnel

Réaliser et administrer des tableaux de bords sur Power BI

Objectifs de développement des compétences professionnelles

A l'issue de cette formation l'apprenant sera capable de :

- Paramétrer et administrer l'outil de reporting Microsoft Power BI
- Acquérir les informations nécessaires à la transformation et à la modélisation de données
- Visualiser et partager des données
- Comprendre et maîtriser le calcul dans Power BI

Durée de la formation

4 jours soit 28 heures

Dates de formation

Disponible via le [tchat du service client](#)

Nombre de participants à une formation

Une session se déroule avec un nombre de participants allant de 4 personnes minimum à maximum 6 personnes

Prérequis

Posséder les outils Office 365/Microsoft 365

Coût

1960€ HT/personne

Système d'exploitation

Windows 10 / Windows 8 ou 8.1 / Windows Server 2019, Windows Server 2016, Windows Server 2012, Windows Server 2012 R2

Moyens pédagogiques

- Formateur compétent sur le logiciel, et disposant de compétences pédagogiques
- Supports de formation remis à l'apprenant pendant la formation
- Logiciel installé avant le début de la formation

Modalités d'évaluation

- Evaluation diagnostique en début de formation
- Exercices réalisés tout au long de la formation
- Contrôle des acquis le dernier jour de la formation
- Remise d'un certificat de réalisation
- Questionnaire d'évaluation de la mise en œuvre des compétences développées, à froid environ 3 à 6 mois après la fin de la formation.

Moyens techniques

- Support technique compris pendant 4 semaines
- Formation effectuée sur Microsoft Teams

Une formation pour **tous**,
par nos experts **Be-Cloud**.

PROGRAMME DE FORMATION

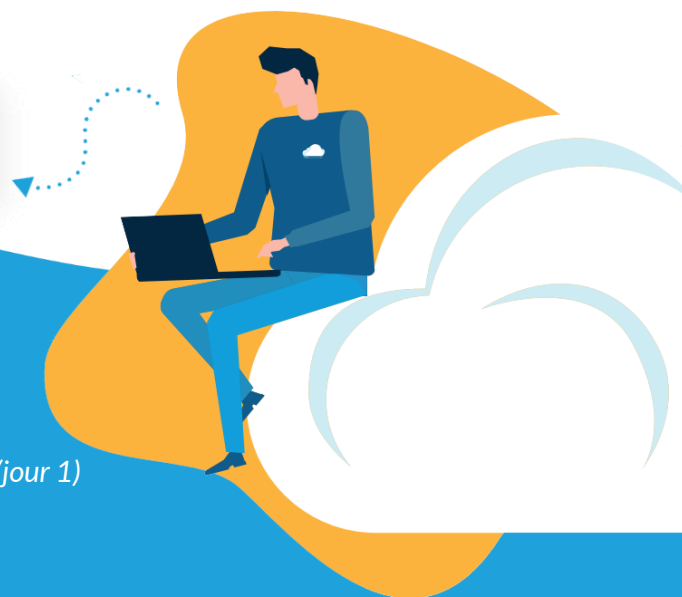
Une formation complète, structurée en 4 modules

Module 1 : Acquisition et transformation des données (jour 1)

Module 2 : Modélisation (jour 2)

Module 3 : Visualisation et partage (jour 3)

Module 4 : Calcul et DAX (jour 4)



Module 1 – Acquisition et transformation des données

Introduction

- Présentation des outils décisionnels Microsoft et de leurs capacités
- Présentation des principes de bases pour la visualisation et la business intelligence

Sources de données

- Intégrer des données de type fichiers plats (texte, CSV), classeurs Excel simples ou multi-onglets, bases de données Access
- Choisir le bon encodage de fichier
- Importer des fichiers identiques depuis un dossier
- Se connecter à une base de données (import ou direct query), un cube (import ou live connection)
- Exporter un fichier Power BI en modèle (.pbit)

Transformations

- Lancer l'éditeur de requête
- Appliquer les transformations disponibles dans l'éditeur
- Exploiter le fonctionnement des étapes de transformation
- Définir les types de données
- Choisir les lignes et les colonnes à conserver, supprimer les doublons
- Ajouter une colonne personnalisée, sur la base d'exemples
- Ajouter des requêtes entre elles, sur la base de colonnes identiques

Module 2 – Modélisation

Modélisation

- Désactiver le chargement d'une requête
- Définir les relations entre les tables : un à plusieurs, un à un, active ou inactive
- Ajouter une table de dates
- Trier une colonne par une autre colonne
- Créer une hiérarchie, exploiter la hiérarchie de dates
- Typier les champs géographiques pour une meilleure géolocalisation
- Construire une modélisation en étoile
- Gestion des relations de principe « Many to Many »
- Appliquer une direction de filtre croisés

Module 3 – Visualisation et partage

Visualisation

- Créer et paramétrer des visuels
 - Tableaux et matrices
 - Graphiques simples
 - Cartes géographiques
 - Segments, listes déroulantes, chronologie
- Exploiter les filtres basiques et avancés au niveau des visuels, pages et rapport
- Insérer une image, une zone de texte
- Afficher les interactions
- Ajouter un visuel personnalisé (« custom viz »)
- Créer un segment pilotant le choix des mesures d'un visuel
- Utiliser un thème augmentant la taille de toutes les polices
- Afficher des images dans un segment

Publication et partage

- Se connecter au service Power BI
- Publier un rapport sur le service Power BI
- Exporter un rapport en PDF ou au format Power Point
- Créer et partager un tableau de bord
- S'abonner à un tableau de bord
- Ajouter d'autres vignettes (image, URL)
- Créer une alerte sur une vignette
- Appliquer un rôle de sécurité simple
- Créer un espace de travail d'application en lecture ou en écriture
- Appliquer une stratégie de sécurité à la ligne (RLS) avancée

Module 4 – Calcul et DAX

Formules de calcul

- Maîtriser la syntaxe globale des formules DAX
- Choisir entre colonne calculée et mesure
- Faire la différence entre mesure implicite et mesure explicite
- Exploiter rapidement les fonctions DAX équivalentes aux fonctions Excel
- Générer automatiquement des mesures rapides
- Déplacer et formater une mesure explicite
- Maîtriser les premières fonctions indispensables :
 - DISTINCTCOUNT
 - COUNTROWS
 - RELATED
 - CALENDAR, CALENDARAUTO
 - FORMAT
 - USERLATIONSHIP
- Première découverte de la fonction CALCULATE
- Comprendre la notion de contexte de ligne, contexte de filtre
- Exploiter les familles de fonctions DAX :
 - Fonctions Time Intelligence : DATEADD, DATESYTD, DATESBETWEEN...
 - Fonctions itératives : SUMX, AVERAGEX, MAXX, MINX...
 - Fonctions de filtre : CALCULATE, ALL, FILTER, RELATEDTABLE
 - Fonctions de table : SUMMARIZE, CALCULATETABLE
 - Autres fonctions : HASONEVALUE, VALUES