

Comment vous simplifier l'organisation des tournées ?

NOUVEAUTÉ OCTOBRE 2020

Combinez TourSolver & Microsoft 365

Arrêtez de vous « prendre la tête » sur l'organisation des tournées de vos ressources itinérantes, TourSolver automatise cette tâche en optimisant, pour vous, les moindres paramètres.

Vos collaborateurs seront alors plus efficaces grâce à de nouvelles fonctionnalités intégrées dans leur suite bureautique Microsoft 365.

Maintenant natif sur Microsoft 365, notre logiciel TourSolver facilite la vie des planificateurs, des commerciaux et des chauffeurs. Chacun, dans son job, est alors plus efficace.



Réaliser des plannings réalistes
pour vos techniciens, commerciaux, chauffeurs

**Optimiser vos tournées
simplement**
grâce à ses algorithmes d'optimisation

Améliorer la qualité de service
et le respect des engagements clients

Accéder à votre planning
et votre base de contact à 100% du temps

**Travailler en local
ou sans connexion**
avec la synchronisation incrémentielle

Protéger votre travail
habilitations, traçabilité, chiffrement



Des gains de productivité immédiatement mesurables



Passer + de temps chez vos clients et - sur la route

Véritable outil d'aide à la décision, TourSolver permet d'augmenter la fréquence de visite et réduit le nombre de km roulés des commerciaux.



Automatiser les plans de tournée de vos chauffeurs

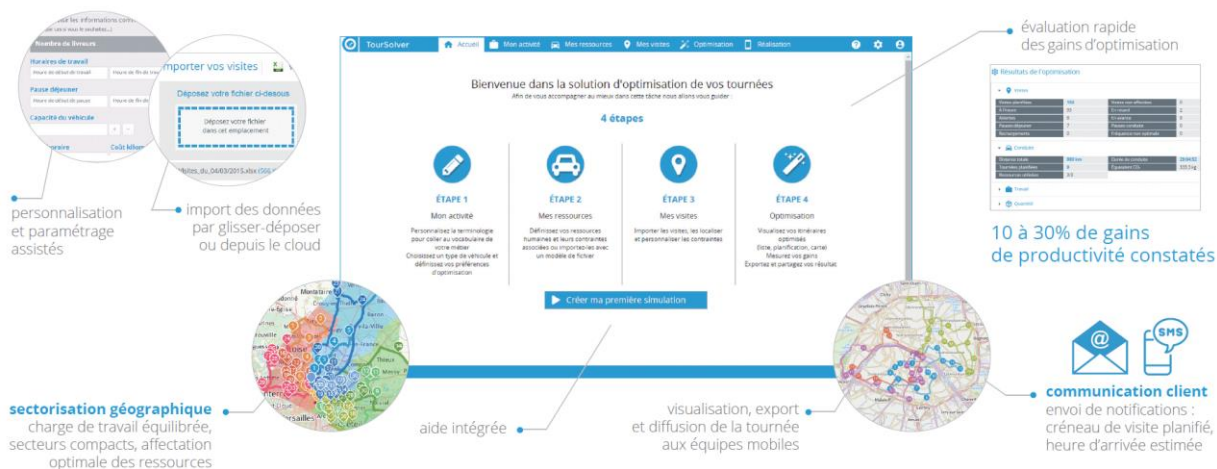
Avec des plannings optimisés et une gestion fine des priorités, TourSolver agit sur le volume de livraisons et le respect des engagements clients.

Ça m'intéresse

Ça m'intéresse

TourSolver, la géoptimisation simplement

Définissez des tournées pertinentes, réalistes et rentables en seulement 4 étapes !



TourSolver est un logiciel édité par Geoconcept, 100% Saas, hébergement sur Microsoft AZURE (Gold Partner).

Fondé en 1990, le Groupe GEOCONCEPT est spécialisé dans la conception et l'édition de technologies d'optimisation géographique pour les professionnels.